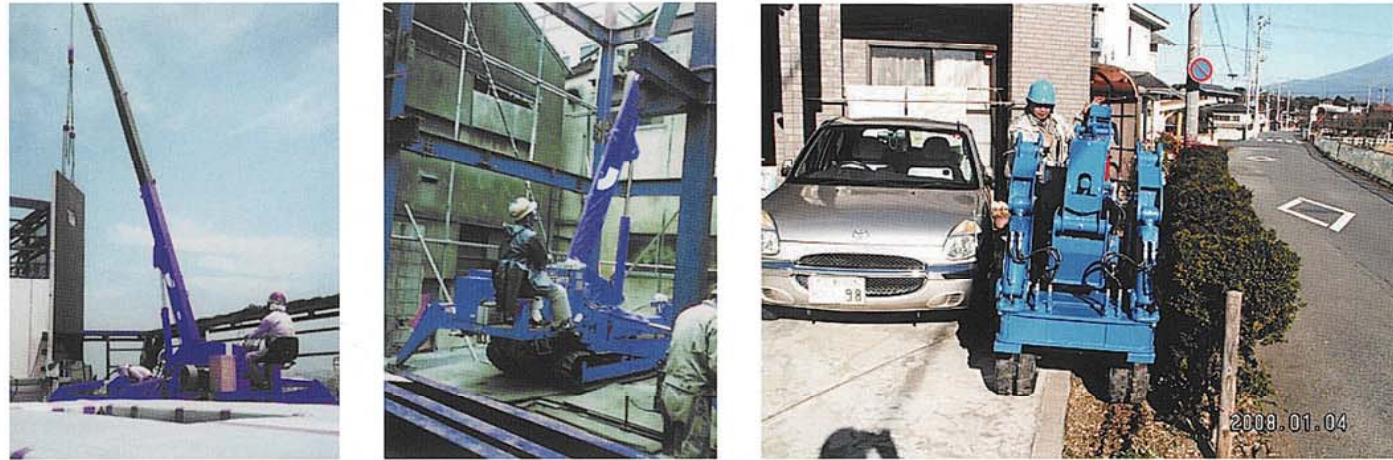


Compact & Powerful

FMK Mini Crawler Cranes are active in various scenes

Компактный & Мощный

FMK Мини Гусеничный Кран в различной сфере деятельности



- Please read and understand the instruction manual thoroughly before using the product.
- Items may be changed without notice.
- Прочитайте инструкцию полностью перед использованием продукта.
- Инструкция может быть изменена без извещения.

Dealer:

General Sales Agency for Overseas

Tohshow TOHSHOW CO.,LTD.

4-14-13,HIGASHI OHI,SHINAGAWA-KU,TOKYO,JAPAN
TEL:81+3 5461 8680 FAX:81+3 5461 8682
TEL:81+3 5715 2526 (Ditect to export section)
E-mail:info_crane@tohshow.co.jp
<http://www.tohshow.co.jp/>

Manufacturer

FMK FUJI METAL KOGYO CO.,LTD.

29-1,MATSUOKA,FUJI-SHI,SHIZUOKA,JAPAN
TEL:0545-65-5660 FAX:0545-65-5655
<http://www.fujimetal.co.jp/>



FUJI METAL KOGYO CO.,LTD.

Mini Crawler Crane

Мини Гусеничный Кран



FMK280 TRCL

Maximum lifting capacity

2.8t (6172lb)

Максимальная грузоподъемность 2.8 т

Easy! Compact! High Performance!
The smallest Mini Crawler Crane in the world!
Make operator satisfy!
Can get into narrow space!

Просто! Компактно! Высокая эффективность!
Самый маленький мини гусеничный кран в мире!
Удовлетворяет все потребности оператора!
Возможность работать в ограниченном пространстве!

General Sales Agency for Overseas: Tohshow Co.,Ltd.

Главный дистрибьютор: Tohshow Co.,Ltd.



FMK280 TRCL

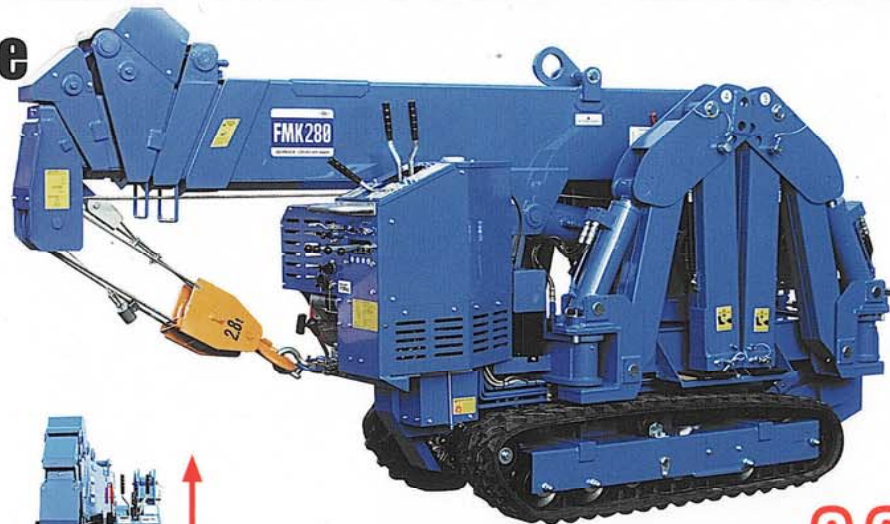
Max lifting capacity: 2.8t (6172lb)
 Max boom length: 8.52m (28ft)
 Overall width: 760mm (2.5ft)
 Максимальная грузоподъемность: 2.8 т
 Максимальная длина стрелы: 8.52 м
 Общая ширина: 760 мм



High Powered Crane

Low Center-of-gravity design
 Safety Tandem system tracks
 Unit hoisting point
 are standard equipped

ВЫСОКО ПРОИЗВОДИТЕЛЬНЫЙ КРАН
 Низкий центр тяжести
 Безопасная система Тандем
 Оснащен стандартным отверстием для
 крепления крюка



L 2840mm
(9.31ft)

w 760mm
(2.49ft)

H 1445mm
(4.74ft)

Max working radius 8.05m (26.4ft)

Максимальный рабочий радиус 8.05 м

5 section
full automatic boom

Полностью автоматическая
 пятисекционная телескопическая
 стрела

Max lifting height from ground level
 Максимальная высота грузоподъемности над землей

9.3m
(30.5ft)

It is more efficient in wide working area

Более эффективнее в широком месте

Simple radio-remote control to hoist & boom operation



Простое дистанционное управление для поднятия & управления стрелой

Operates smoothly over bumps in the road

Легко управляется на любой по поверхности



Easy to install outrigger

Легко установить аутригер



OPTION

Correspond to electric (power) drive

No exhaust gas indoor
 No sound from engine,
 No disturbance of people

Оснащён электрическим генератором
 Нет выделения выхлопного газа
 Бесшумно работающий двигатель, не создает помех для окружающих людей.

Specifications

Model / Модель	FMK190 TRCL	FMK230 TRCL	FMK280 TRCL
Crane Capacity / Грузоподъемность крана	1900kgf × 1m (4188lb × 3.28ft)	2300kgf × 1m (5070lb × 3.28ft)	2800kgf × 1m (6172lb × 3.28ft)
Maximum operation radius / Максимальный рабочий радиус	6.0m (19.69ft)	6.3m (20.67ft)	8.05m (26.41ft)
Maximum hook height from ground level / Максимальная высота крюка над землей	6.1m (20ft)	6.8m (22.31ft)	9.3m (30.5ft)
Boom length / Длина стрелы	5.6m (18.4ft)	6.7m (22ft)	8.52m (28ft)
Boom section / Количество секций	4 section / 4 секции		5 section / 5 секций
Boom angle / Угол подъема стрелы (градусы)		0° - 75°	
Slewing angle / Угол поворота колонны (градусы)		360° continuous / непрерывно	
Outrigger / Аутригер		Hydraulic cylinder jack system / Гидравлическая система	
Engine Capacity / Мощность двигателя	8.0PS/2000rpm		11.3PS/2000rpm
Transmission / Коробка передач	3 forward / 1 reverse / 3 вперед / 1 назад		2 forward / 1 reverse / 2 вперед / 1 назад
Climbing angle / Угол подъема		20°	
Type of shoe / Тип гусениц		Rubber shoe / Резиновая гусеница	
Gross weight / Общий вес	1340kgs (2954lb)	1470kgs (3240.8lb)	1720kgs (3791lb)
Safety device / Меры безопасности		Boom angle indicator, Weight indicator / Датчик угла наклона, датчик массы груза	
Hydraulic system safety mechanism		Oil pressure indicator / Датчик давления масла	
Механизм безопасности гидравлической системы		Oil pressure automatic lock valve unit / Гидравлическое давление автоматически блокирует клапан	
Other safety mechanism / Другие механизмы безопасности		Over-winding alarm / Сигнал предупреждения предела перемотки крюка	
Radio Remote Control / Дистанционное управление		12 channels ON/OFF Radio Remote Control / 12 канальный дистанционный пуль управления	
Radio working radius / Радиус действия		non-obstacle 80m (262.47ft) / 80 м (без повреждений)	
Radio remote Controllable portion / Контролируемая зона дистанционного управления	Winch, operating the boom, outrigger, slewing / Лебедка, управление стрелой, аутригер, поворот		Winch, operating the boom, slewing / Лебедка, управление стрелой, поворот